

MONTAREA ȘI REGLAREA SISTEMULUI DE FRÂNARE INERȚIAL

I. Montarea sistemului de frânare

Pregătire:

Descărcați și suspendați remorca, eliberați frâna de mână, trageți la maximum tirantul (5) din dispozitivul de cuplare inerțial.

Cerințe preliminare:

Începeți întotdeauna montarea prin reglarea frânei din roată.

În timpul montajului rotiți roata în direcția de mișcare.

Pârghia din frână nu trebuie să fie tensionată - dacă este necesar bara de conectare [6] poate fi slăbită în timpul folosirii balansierului. Verificați funcționarea lină a pârghiei și a cablului [11].

Instalare:

1. Frâna

12 Bolț de reglare

13 Locaș dublu

14 Pârghie

15 Sabot fix de frânare

16 Sabot compus de frânare: constând din port-sabot frână și sabot frână

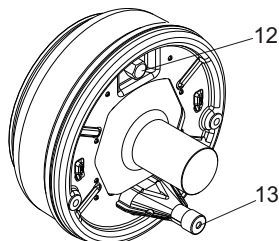
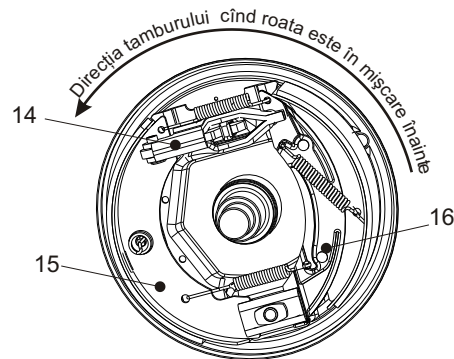


Fig. 1: Frână KNOTT



Rotiți bolțul de reglare [12] (aflat pe spatele platoului în partea opusă locașului de intrare a cablului [13]) în sensul acelor de ceasornic, până când roata se blochează.

Slăbiți bolțul de reglare [12] prin rotire în sens invers acelor de ceasornic (cca. 1/2 de rotație)

până când roata se învârtte liber. Este admis un ușor fâșăit care nu afectează funcționarea liberă a roții.

La o montare corectă a frânelor, cursa cablului este de aprox. 4-6 mm.

Peste dimensiunile plane ale bolțului [12]

Mărimea frânei	peste dimensiuni plane
160x35 / 200x50	SW 17
250x40	SW 19
300x60	SW 24

Vă rugăm să urmați instrucțiunile de montare pentru toate frânele, conform descrierii.

Nu reglați niciodată frânele din cablu sau din tija de conectare [6]

2. Echilibrarea frânelor [8]

Reglați lungimea barei de conectare [6] (este permisă o mișcare ușoară a pârghiei [4])

Acționați levierul frânei de mână [3] și verificați poziția tijelor balansierului [9+10]

==> perpendicular pe tija de conectare

Dacă este necesar, reglați poziția tijei balansierului [10] și dacă trebuie, poziția plăcuței tandem din balansier [9].

- 1 Cablu frână
- 2 Cuplă
- 3 Levier frână de mână
- 4 Pârghie dispozitiv inerțial
- 5 Tirant cu burduf
- 6 Tijă conectare
- 8 Balansier complet
- 9 Balansier (tandem)
- 10 Balansier (mono)
- 11 Cablu

3. Tija de conectare [6]

Reglați lungimea tijei de conectare [6] astfel încât să nu existe joc fără preîncărcare-pârghia dispozitivului inerțial [4] să nu aibe joc.

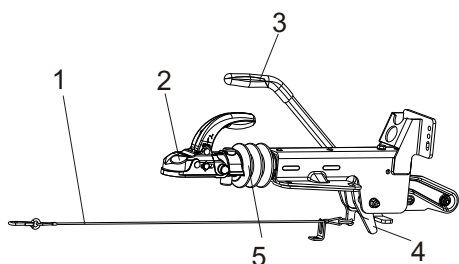


Fig. 2: Dispozitiv inerțial de cuplare KNOTT

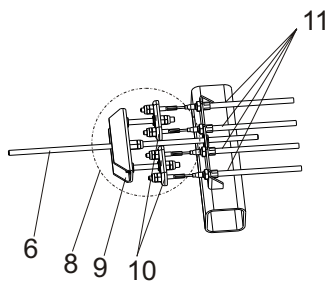


Fig. 3: KNOTT- Echipament inerțial KNOTT pentru șasiu cu o singură osie sau cu osii tandem

Reajustare:

Acționați de câteva ori levierul frânei de mână [3] (în acest fel se preiau toate posibilele jocuri din sistemul de frânare. După această operație, cu mânerul în poziția neacționat, se repetă reglarea sistemului de frânare.

Verificați poziția plăcuțelor balansierului [9+10] - să fie perpendicular pe tija de conectare.

Verificați jocul la tija de conectare [6] dacă este necesar reglați din nou tija de conectare astfel încât să nu existe joc, asigurându-vă că nu este tensionată.

Verificați poziția levierului frânei de mână [3]

Dacă reglarea este corectă, la acționarea levierului frânei de mână, frânele se vor bloca după depășirea cu cca. 10-15mm a punctului mort.

În cazul în care levierul frânei de mână este prevăzut cu clichet, efectul de frânare ar trebui să înceapă la aprox. al 3-lea dinte

Verificați funcționarea liberă a roților cu frânele deblocate.

Control final:

Verificați dacă elementele sistemului de transmitere sunt corect montate (bolțul de strângere cu cap hexagonal din sistemul de transmisie - cabluri, tija balansierului, bare)

Test în mișcare: Recomandăm ca după efectuarea tuturor reglajelor să se verifice calitatea acestora prin 2-3 frânări în mers.

Dacă este cazul se refac reglajele.

Testarea frânei: Verificați încă o dată jocul pârghiei dispozitivului de cuplare inerțial [4] și la nevoie reajustați lungimea tijei de conectare [6] așa încât să nu existe joc.

II. Reajustarea sistemului de frânare

Reglarea sistemului de frânare înseamnă echilibrarea generală a pieselor din sistemul de transmisie începând cu reglarea frânelor din roată. Urmați instrucțiunile descrise în 'Montarea frânelor', verificați jocul levierului în dispozitivul inerțial de cuplare [4] și la nevoie, reglați din nou.