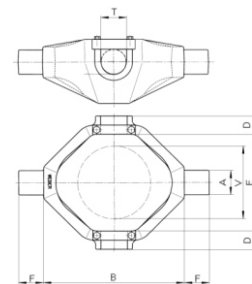


Bevorzugte Anwendungsgebiete: Die einfachwirkenden Teleskopzylinder sind vorwiegend als Kippzylinder für Ackerwagen-3-Seiten-Kippvorrichtungen konstruiert. Es ist eine Hubbegrenzung vorzusehen die verhindert, daß die Zylinder auf Endanschlag gefahren werden. Schwenkwinkel je max. 30°	Dichtungsbestückung: Bewährte Standard Nutringe und Abstreifer aus Polyurethan gewährleisten geringe Schmierfilmdicke und gute Abstreifwirkung.	
Konstruktionsprinzip:	Hubgeschwindigkeitsbereich: Bis 0,1 m/s Temperaturbereich:	

Domenii de aplicare: Cilindrii telescopici cu simplu circuit sunt în special utilizați ca cilindri de basculare pentru remorci agricole. Este necesar să se folosească o valvă de limitare a cursei pentru a preîntîmpina ieșirea cilindrului sub presiune. Unghiul maxim de înclinare 30°.	Material de etanșare: Poliuretan und Abstreifer aus Polyurethan gewährleisten geringe Schmierfilmdicke und gute Abstreifwirkung.	
Principiu de construcție Acești cilindri telescopici hidraulici se bazează pe principiul cilindrilor multipli. Bolțurile de înclinare de pe articulația cardanică sunt fixate pe tubul de la bază. O articulație cu bilă este utilizată la celălalt capăt (pe cilindrul cel mai mic). Cursa cilindrului este limitată de inele limitatoare. Noul sistem de ghidare-etanșare și curățire garantează frecare redusă și timp de utilizare remarcabil.	Viteza de operare: până la : 0,1 m/s Domeniul de temperatură: De la -10 până la + 80 ° Celsius.	
	Ulei hidraulic folosit: Uleiuri minerale standard Uleiuri vegetale Viscozitate de la 10 până la 300 cst	
	Presiune de lucru: Valoare nominală 200 bar. Presiune de testare 220 bar. Caracteristici cilindri: Pistoane cromate dur.	
Recomandăm citirea instrucțiunilor de construcție, utilizare și întreținere		
Certificat conform ISO 9001		

Inel cardan

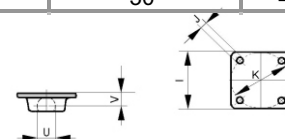
Toleranța cotei libere B conform Din 1685
Cote libere conform DIN 1511
Raze necotate R 2,5



Inel cardan Nr.	Dimensiuni în mm						Capacitate de încărcare lagăr în mm	Unghi pivotare	Număr reper	
	Ø A ± 1,5	B -3	D	E	F	Ø T				
3	40	230	23	130	40	40	130	6	30°	403588.010
4	40	230	38	160	40	40	130	8	30°	403588.011

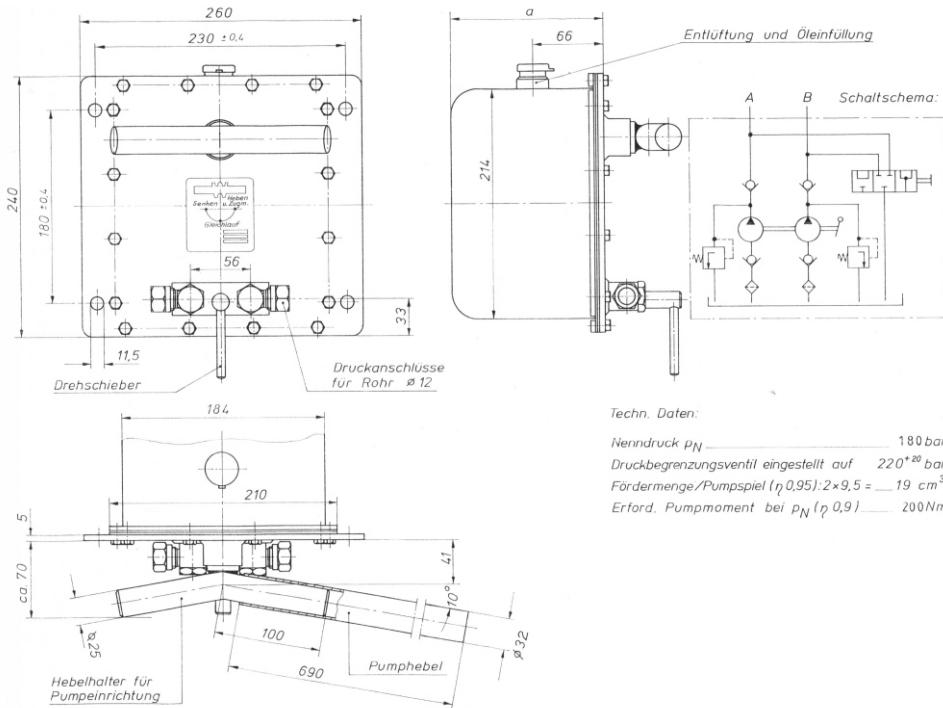
Articulație sferică

St 52 / C22 / Ck 45



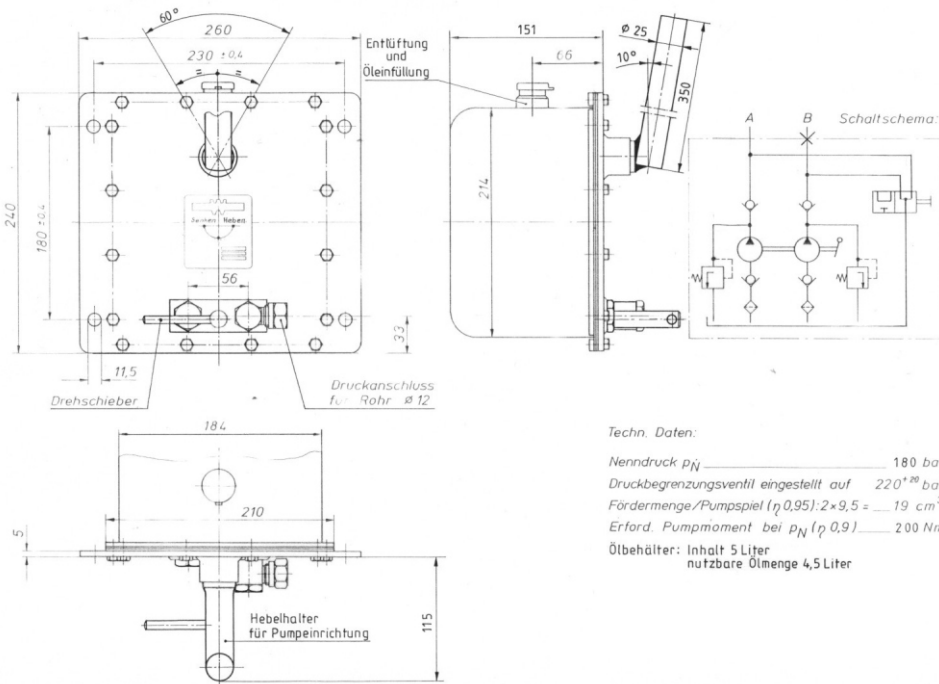
Articulație sferică Nr.	Dimensiuni în mm					Cap. încărcare max.	Unghi pivotare	Număr reper
	I	Ø J	Ø K	V	Ø U			
1	95	13.5	100	22.5	39	8	30°	403588.012

Specificații diferite disponibile la cerere!
Ne rezervăm dreptul de a modifica specificațiile!



Pompă hidraulică manuală
 13586.4
 Conținut: 5 L
 Cantitate ulei: 4,5 L
 dimensiunea "a" : 151

403588.001



Pompă hidraulică manuală
 15747.3
 Conținut: 5 L
 Cantitate ulei: 4,5 L

403588.002



Furtun hidraulic flexibil
 400mm
 ieșire 18x1,5
 intrare 16x1,5

403595.001

Opriitor
 HB12L pentru țevă
 12mm
 M18x1,5

403596.001